

COMUNE DI
ACQUALAGNA



PIANO PARTICOLAREGGIATO DEL CENTRO STORICO

Progetto Urbanistico P.P.C.S.
Tavole di analisi

Tavola

A.04a

rilevato dello stato di fatto
prospetti Via Mochi, Via Leopardi, Via Matteotti,
Via Don Minzoni, Viale Risorgimento, Piazza Mattei

Data: febbraio 2009

Scala: 1:200

Progettista: **STUDIO ARCHITETTURA**
Dott. Arch. Marco Torino Marchetti

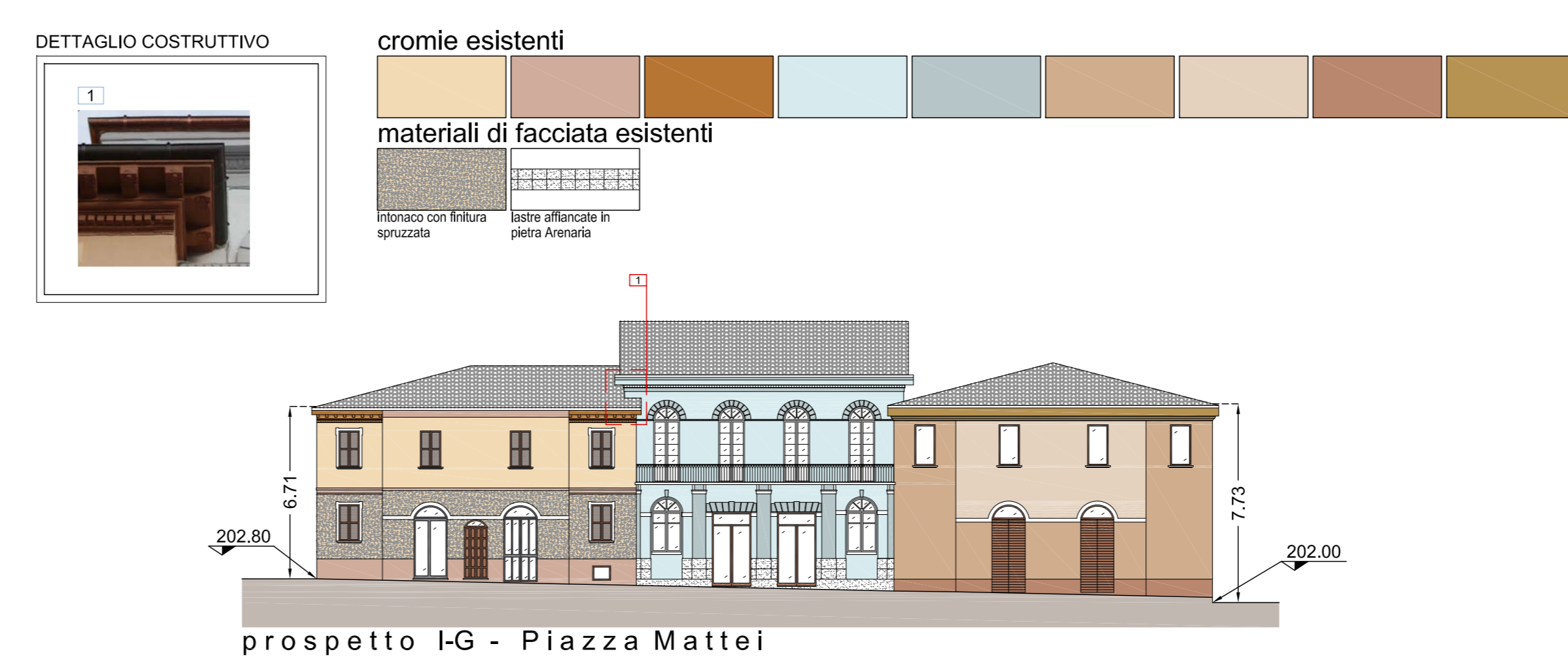
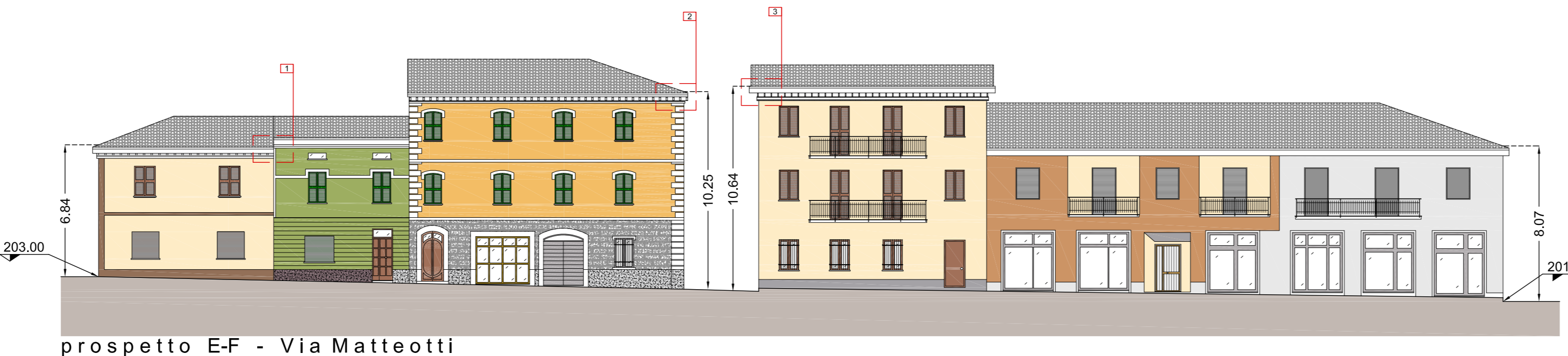
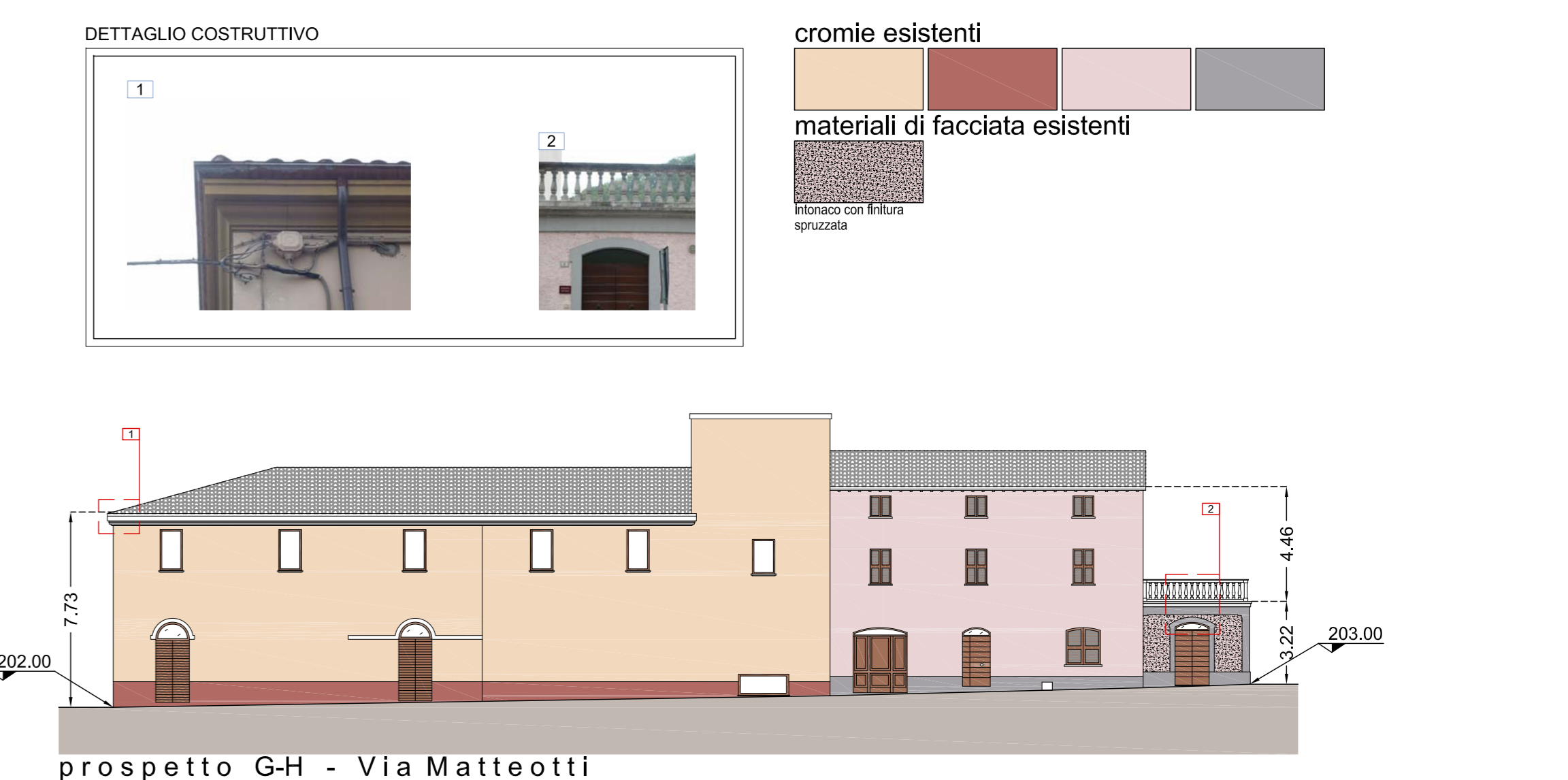
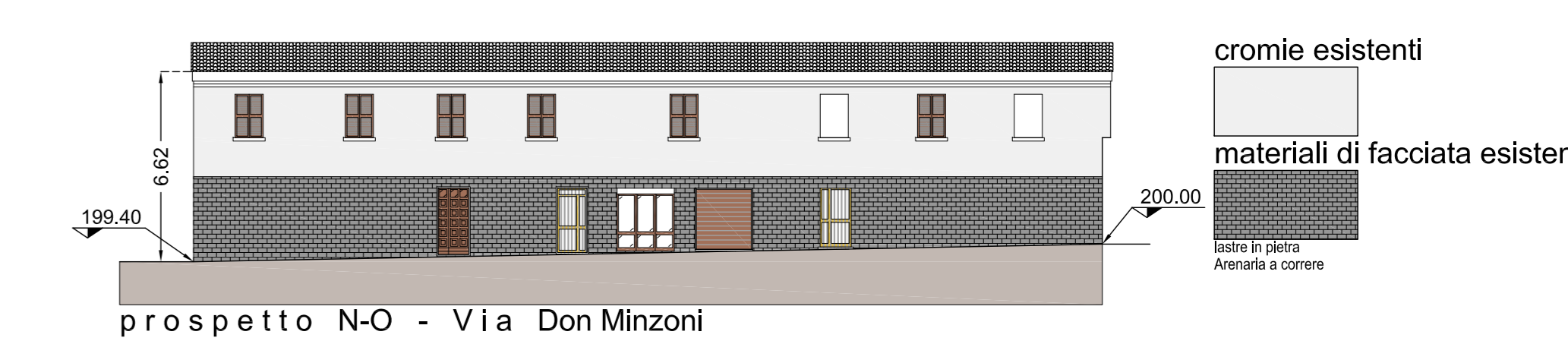
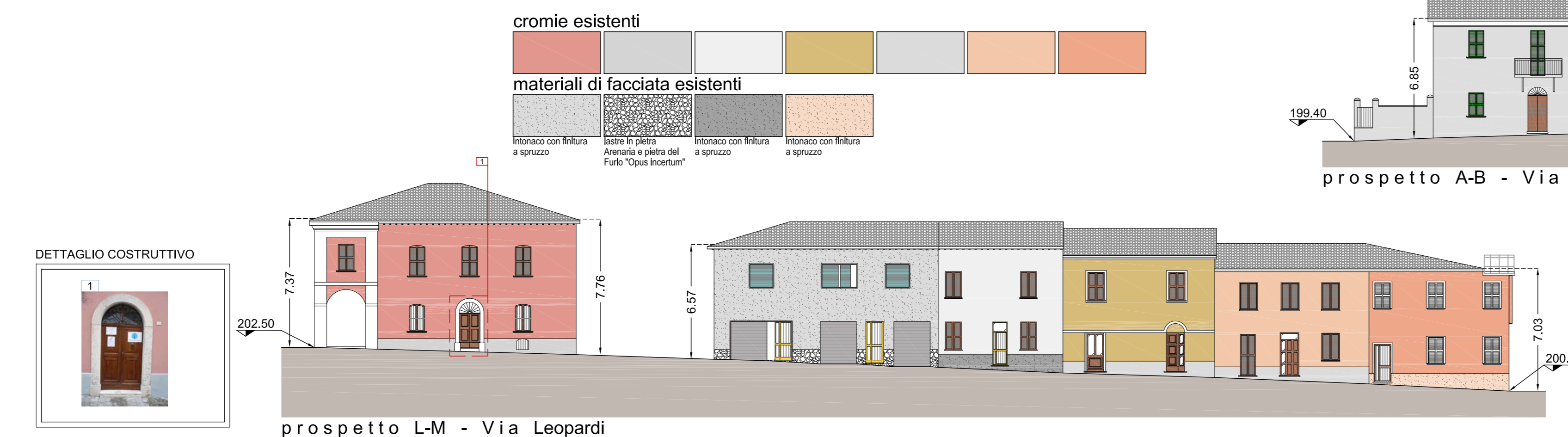
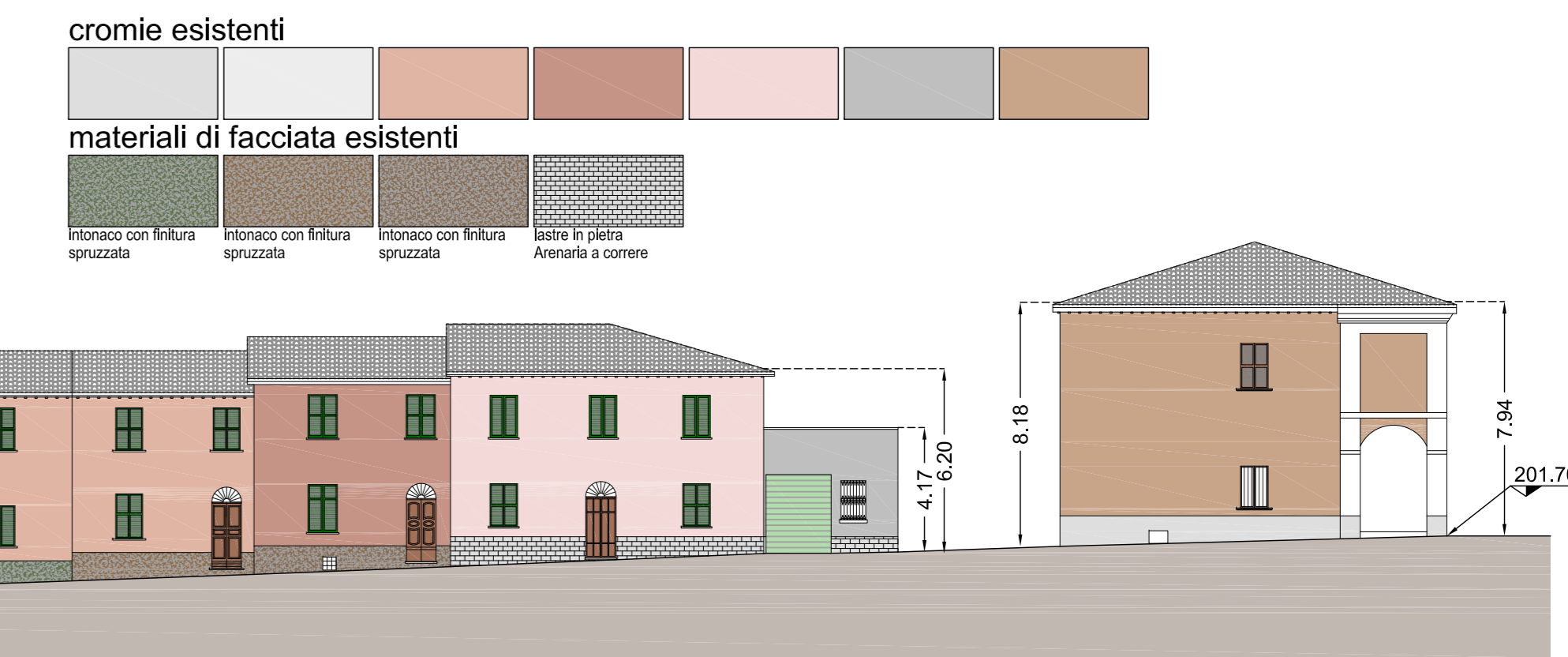
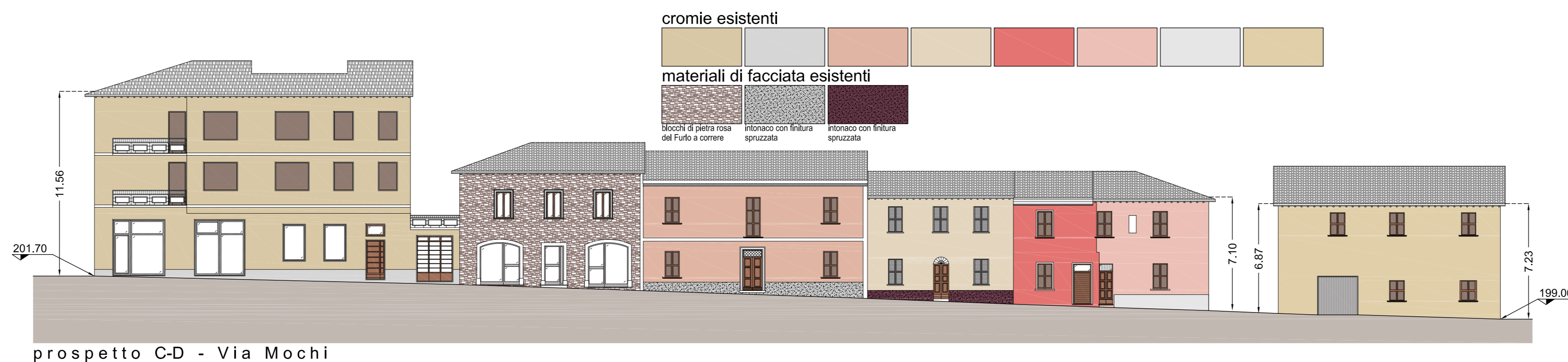
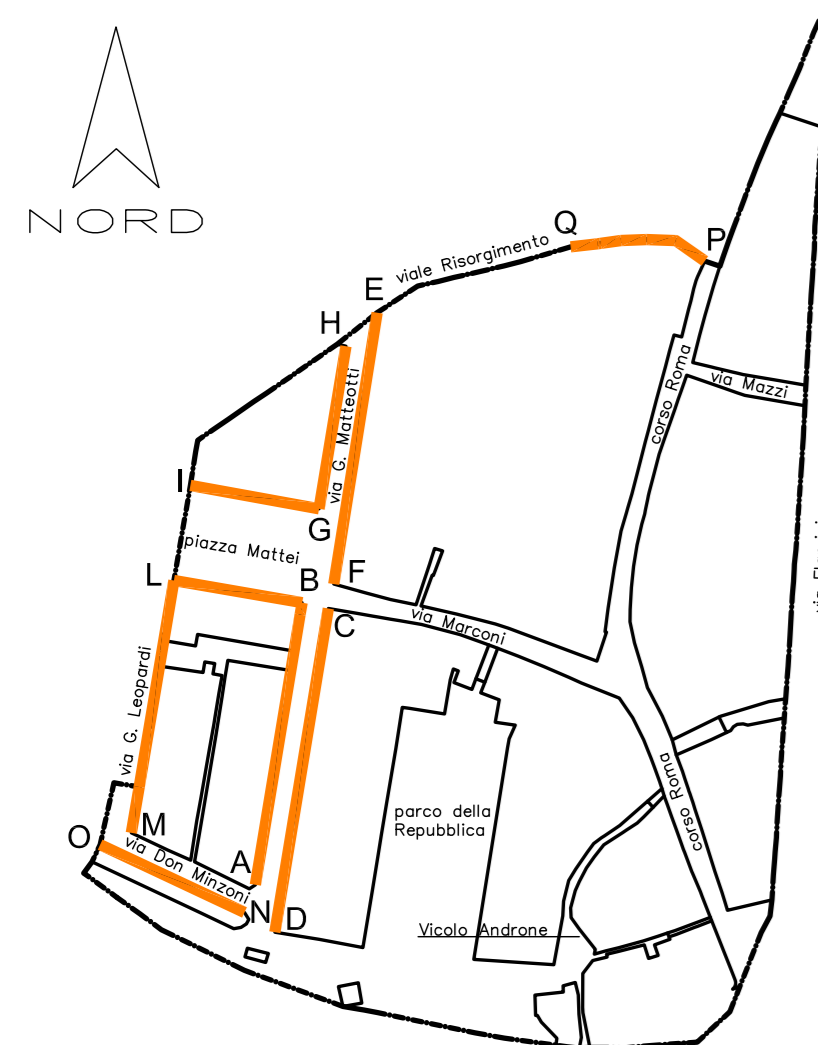
Collaboratore:
Dott. Arch. Francesca Stortoni

Il Responsabile Ufficio Tecnico

Il Segretario Generale

LEGENDA

- Ambito P.P.C.S.
- Prospetto rappresentato
- Riferimento fotografico dettaglio costruttivo
- Quota altimetrica rilevata



individuazione planimetria 1:2.000