



PIANO
REGOLATORE
GENERALE

Recepimento prescrizioni Amm.ne Prov.le
Decreto Presidenziale n. 243/2018

Oggetto: Progetto Urbanistico P.R.G.
Zonizzazione dei Centri
Centri Sparsi

La Foce - Ca' Romano - Case Nuove - Ca' Tofano - Frontino
Castellaro - Ca' Chiaruccio - La Valle - Farneta
San Giovanni - La Gulla - Monte l'Arcello

P1.02e

Data: Settembre 2018
Scala: 1:2.000

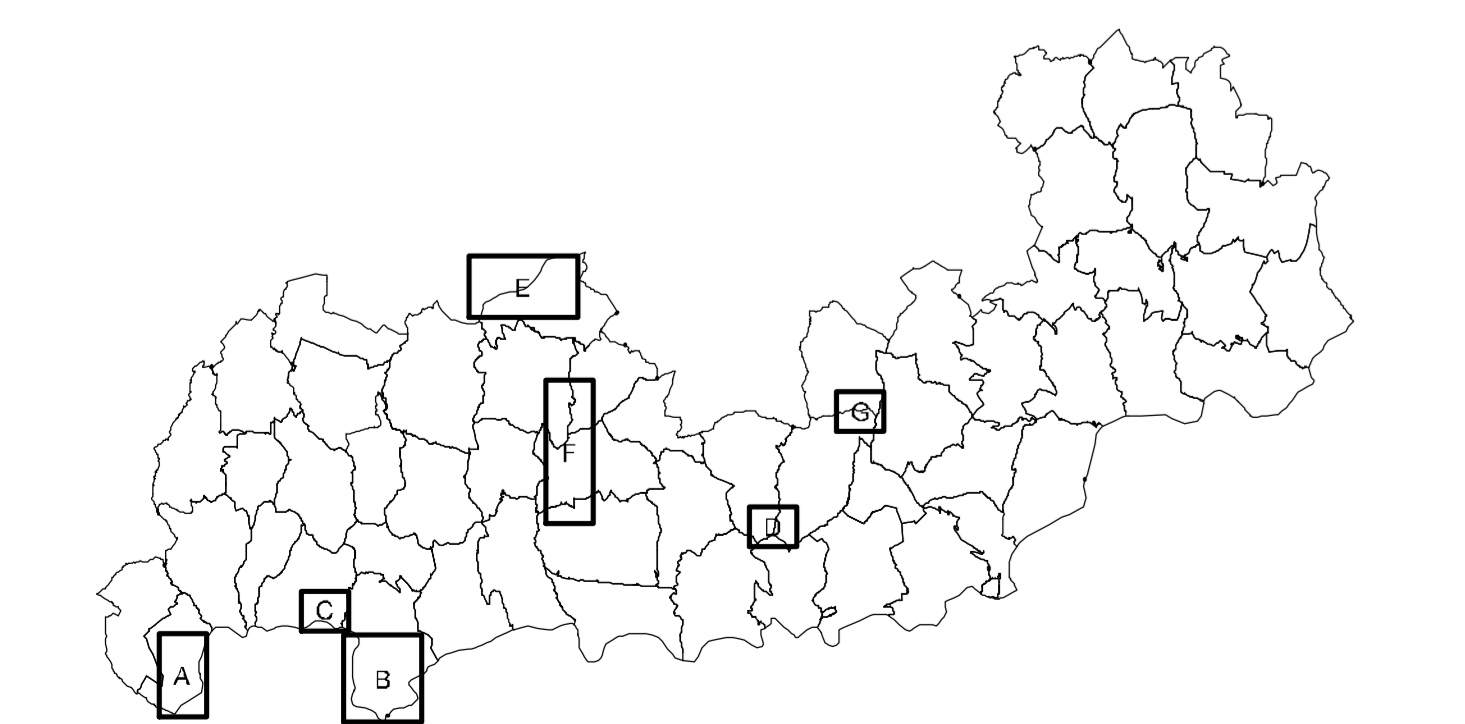
Delibera di Adozione del C.C. N. 63 del 18.12.2017
Delibera di Accozione definitiva N. 19 del 24.04.2018

Progettista: STUDIO DI ARCHITETTURA
Dot. Arch. Marco Tassinari Marchetti

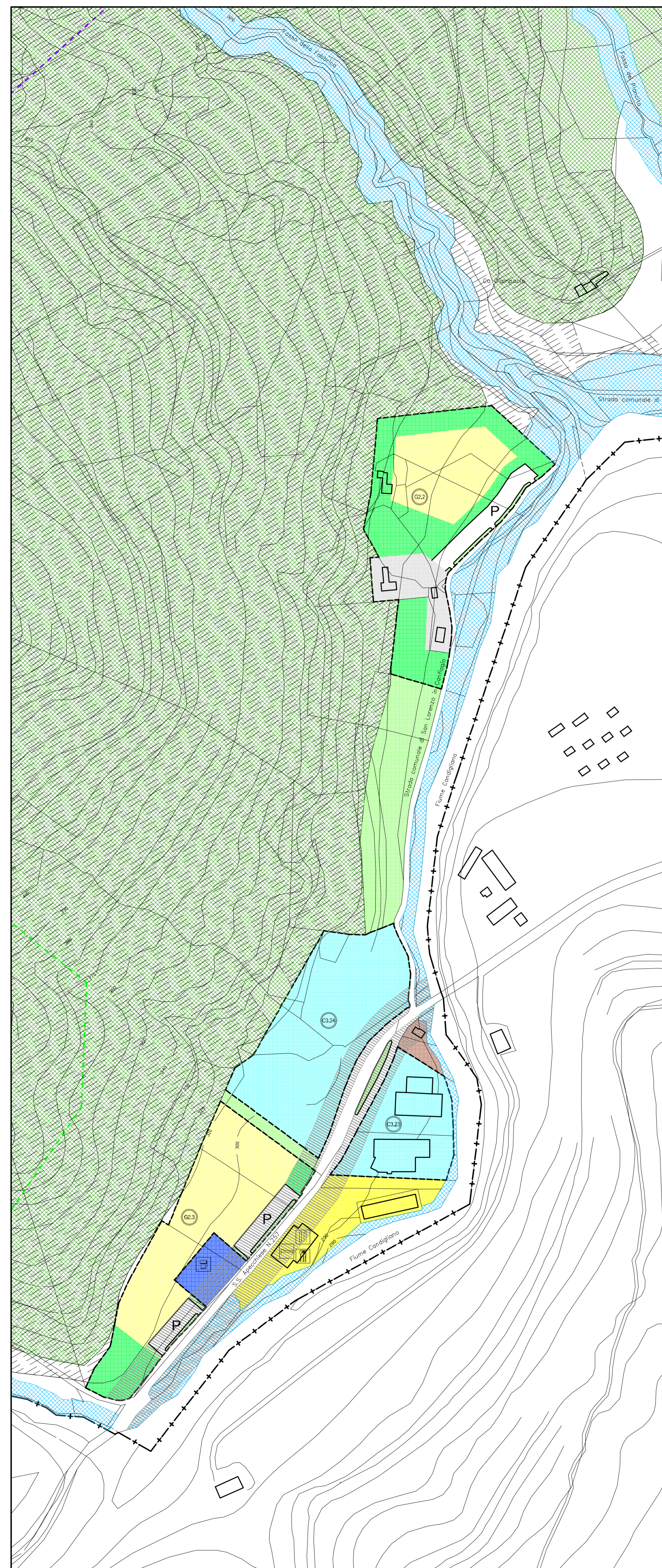
Il Responsabile Ufficio Tecnico: [Signature]

LEGENDA

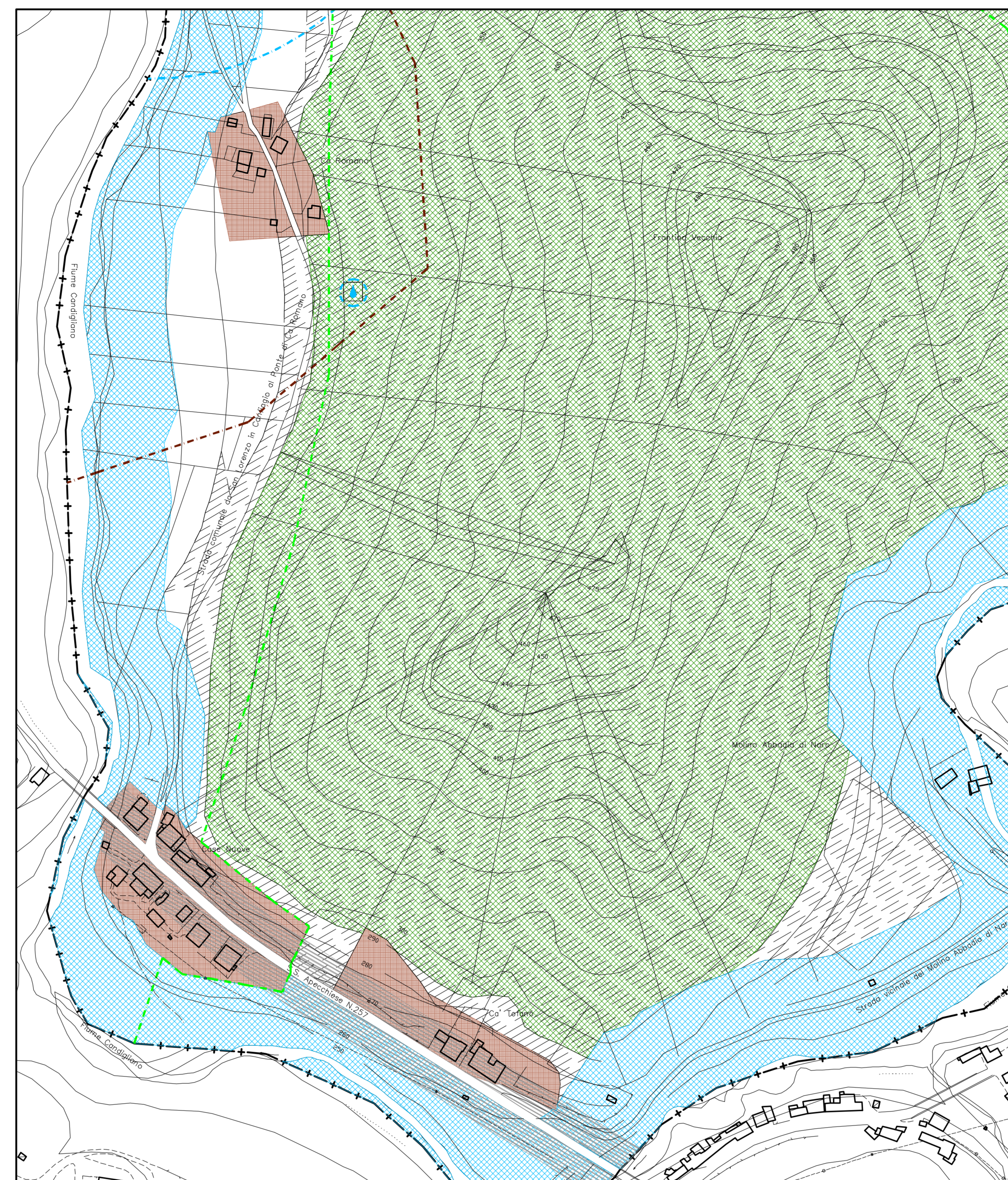
	A1 - Zona di Risanamento Conservativo Centro Storico		A5 - Area G4 di Eccezionale Valore Ambito soggetto a tutela dell'itinerario del P.P.A.R.
	A2 - Zona di Risanamento Conservativo Fuori		A6 - Area G5 di Rilievato Valore Ambito soggetto a tutela dell'itinerario del P.P.A.R.
	B1 - Zona Residenziale di Completamento Intensiva		A7 - Area G11 Emergenza Geologica Ambito soggetto a tutela dell'itinerario del P.P.A.R.
	B2 - Zona Residenziale di Completamento Sistemistica		A8 - Area G4 di Eccezionale Valore Ambito soggetto a tutela dell'itinerario del P.P.A.R.
	B3 - Zona Residenziale di Completamento Sistemistica con prescrizioni soggetta a Piano Planckolometrico Preventivo		A9 - Area B9 di Rilievato Valore Ambito soggetto a tutela dell'itinerario del P.P.A.R.
	B4 - Zona di Conservazione Volumetrica		A10 - Area B10 di Qualità Diffusa Ambito soggetto a tutela dell'itinerario del P.P.A.R.
	C1 - Zona Residenziale di Espansione già Convalidata		A11 - Area B11 di Qualità Diffusa Ambito soggetto a tutela dell'itinerario del P.P.A.R.
	C2 - Zona Residenziale di Espansione di Nuovo Impianto		A12 - Area B12 di Qualità Diffusa Ambito soggetto a tutela dell'itinerario del P.P.A.R.
	C3 - Zona di Restaurazione Urbanistica		A13 - Area B13 di Qualità Diffusa Ambito soggetto a tutela dell'itinerario del P.P.A.R.
	D1 - Zona Produttiva di Completamento		A14 - Area B14 di Qualità Diffusa Ambito soggetto a tutela dell'itinerario del P.P.A.R.
	D2 - Zona Produttiva di Espansione già Convalidata		A15 - Area B15 di Qualità Diffusa Ambito soggetto a tutela dell'itinerario del P.P.A.R.
	D3 - Zona Produttiva di Espansione di Nuovo Impianto		A16 - Area B16 di Qualità Diffusa Ambito soggetto a tutela dell'itinerario del P.P.A.R.
	F1 - Zona a Verde Pubbico		A17 - Area B17 di Qualità Diffusa Ambito soggetto a tutela dell'itinerario del P.P.A.R.
	F2 - Zona a Verde Altezzato per lo Sport		A18 - Area B18 di Qualità Diffusa Ambito soggetto a tutela dell'itinerario del P.P.A.R.
	F3 - Zona a Verde Altezzato per il Turismo di Transito		A19 - Area B19 di Qualità Diffusa Ambito soggetto a tutela dell'itinerario del P.P.A.R.
	F4 - Zona per Atrezzature di scoli Urbani e Turistiche		A20 - Area B20 di Qualità Diffusa Ambito soggetto a tutela dell'itinerario del P.P.A.R.
	G1 - Zona Turistica Ricettiva di Completamento		A21 - Area B21 di Qualità Diffusa Ambito soggetto a tutela dell'itinerario del P.P.A.R.
	G2 - Zona Turistica Ricettiva di Espansione		A22 - Area B22 di Qualità Diffusa Ambito soggetto a tutela dell'itinerario del P.P.A.R.
	VP - Zona a Verde Privato		A23 - Area B23 di Qualità Diffusa Ambito soggetto a tutela dell'itinerario del P.P.A.R.
	UL - Ambito del Parco Urbano "Abbazia di San Vincenzo"		A24 - Area B24 di Qualità Diffusa Ambito soggetto a tutela dell'itinerario del P.P.A.R.
	RN - Ambito della Riserva Naturale Statale "Sola del Furo"		A25 - Area B25 di Qualità Diffusa Ambito soggetto a tutela dell'itinerario del P.P.A.R.
	RS - Zona di Rispetto Stadiale		A26 - Area B26 di Qualità Diffusa Ambito soggetto a tutela dell'itinerario del P.P.A.R.
	RC - Zona di Rispetto Contadiale		A27 - Area B27 di Qualità Diffusa Ambito soggetto a tutela dell'itinerario del P.P.A.R.
	RA - Zona di Rispetto Archeologico		A28 - Area B28 di Qualità Diffusa Ambito soggetto a tutela dell'itinerario del P.P.A.R.
	AR - Ambito soggetto a tutela dell'itinerario del P.P.A.R. Art.150 - Circoli		A29 - Area B29 di Qualità Diffusa Ambito soggetto a tutela dell'itinerario del P.P.A.R.
	AV - Ambito soggetto a tutela dell'itinerario del P.P.A.R. Art.151 - Ville e Corti		A30 - Area B30 di Qualità Diffusa Ambito soggetto a tutela dell'itinerario del P.P.A.R.
	AC - Ambito soggetto a tutela dell'itinerario del P.P.A.R. Art.152 - Corti e Cortine		A31 - Area B31 di Qualità Diffusa Ambito soggetto a tutela dell'itinerario del P.P.A.R.
	AS - Ambito soggetto a tutela dell'itinerario del P.P.A.R. Art.153 - Siti Culturali		A32 - Area B32 di Qualità Diffusa Ambito soggetto a tutela dell'itinerario del P.P.A.R.



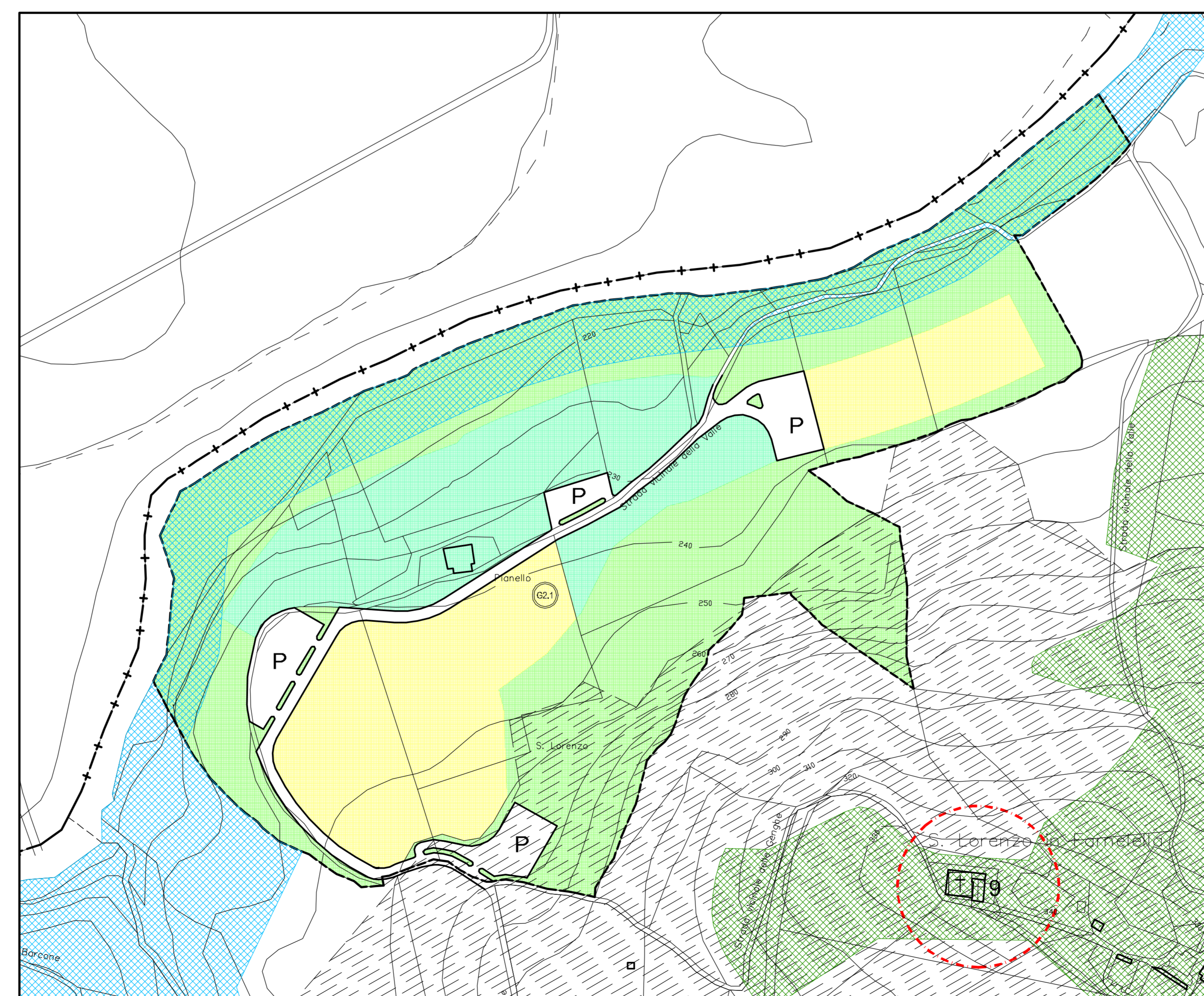
quadro d'unione
in scala 1:175.000



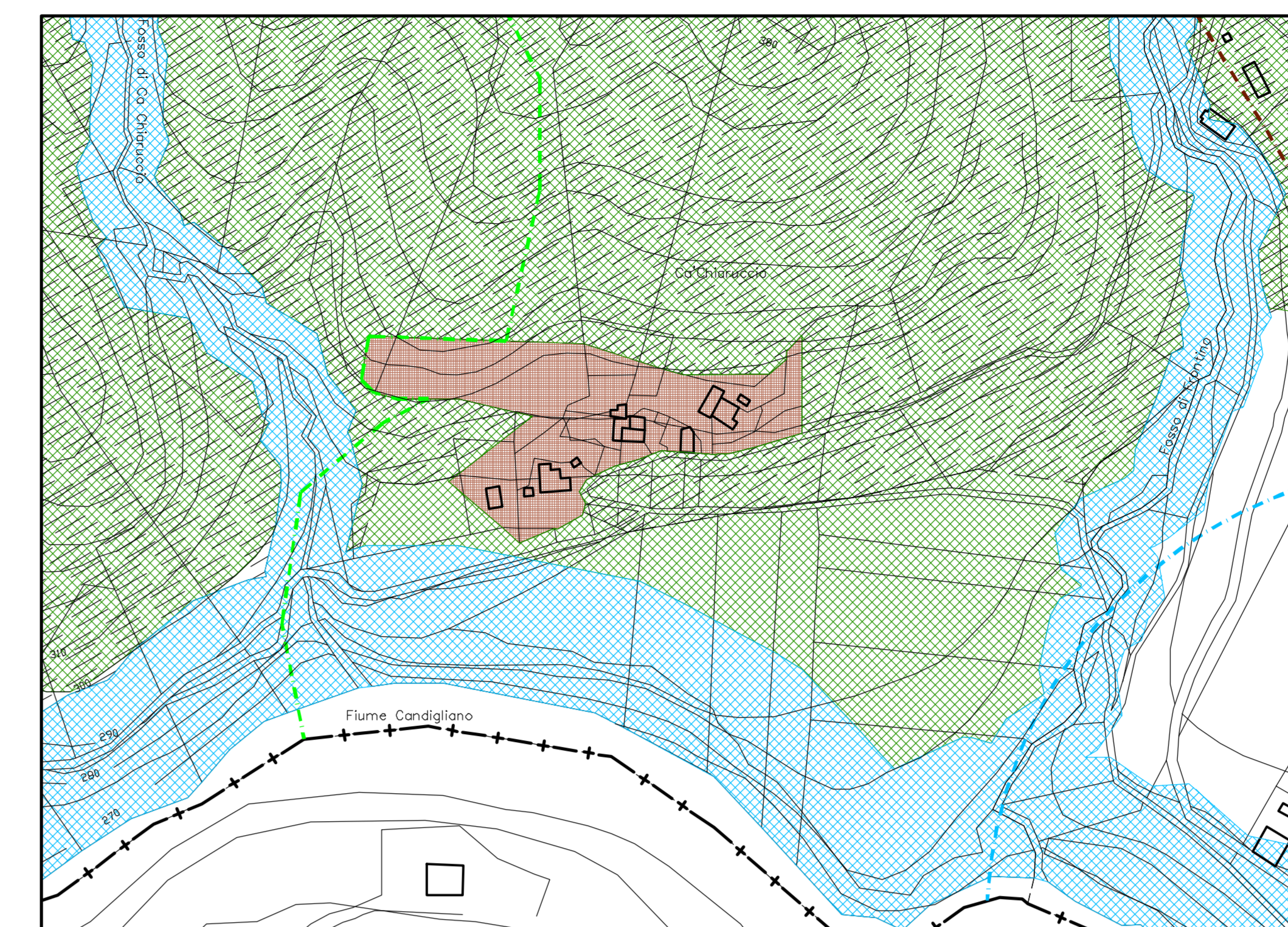
A - La Foce



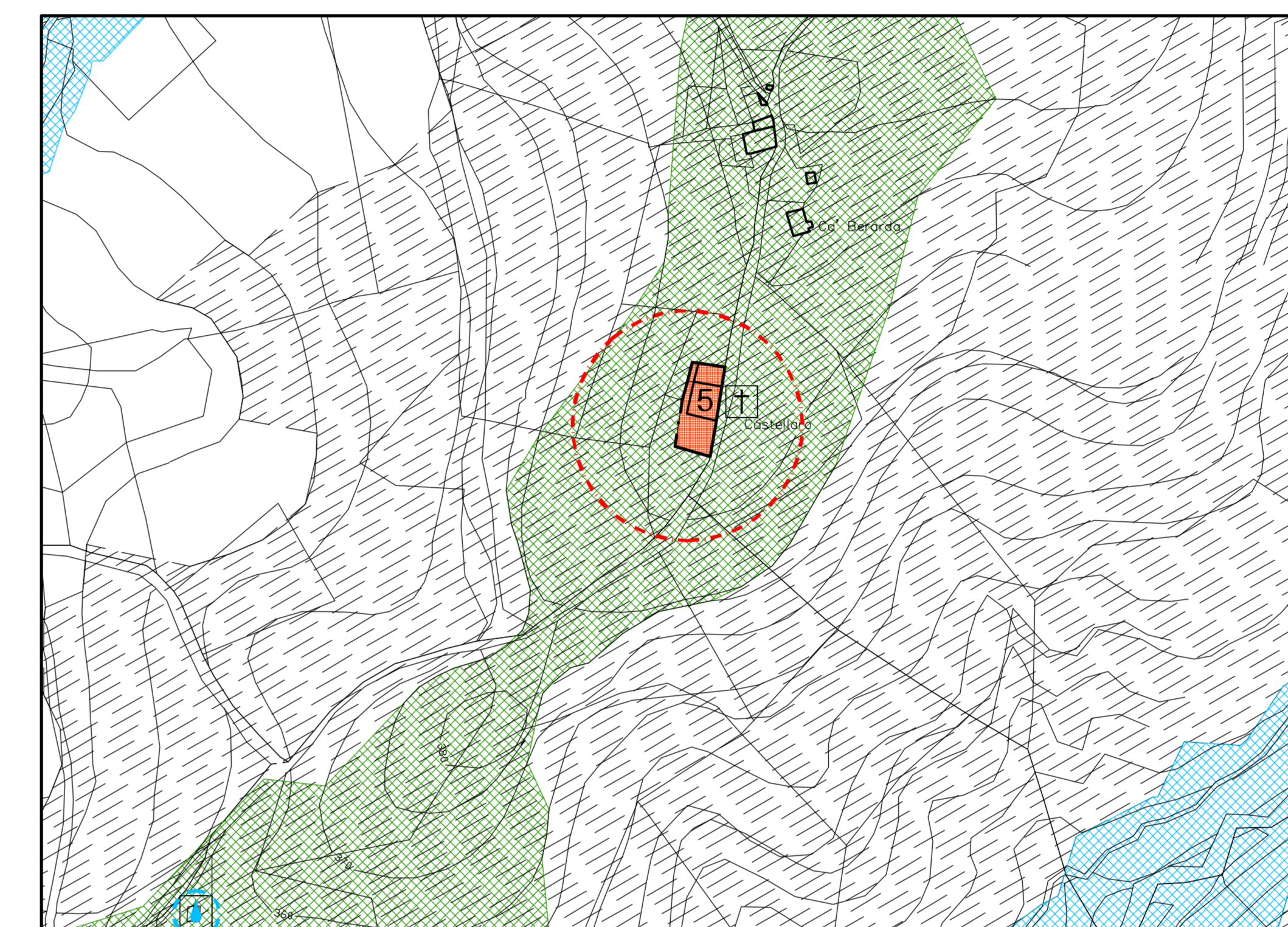
B - Ca' Romano - Case nuove - Ca' Tofano - Frontino



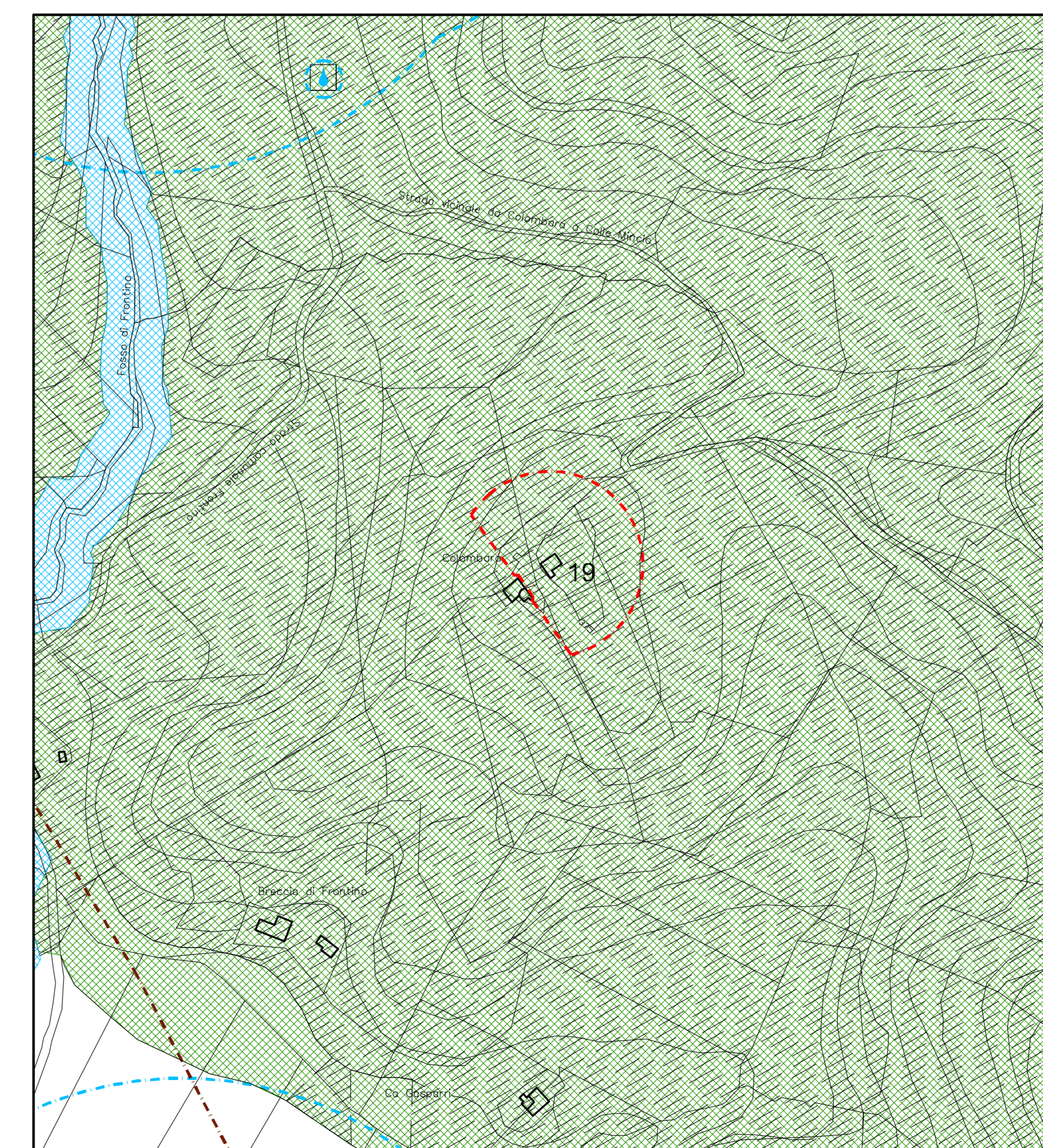
E - La Valle



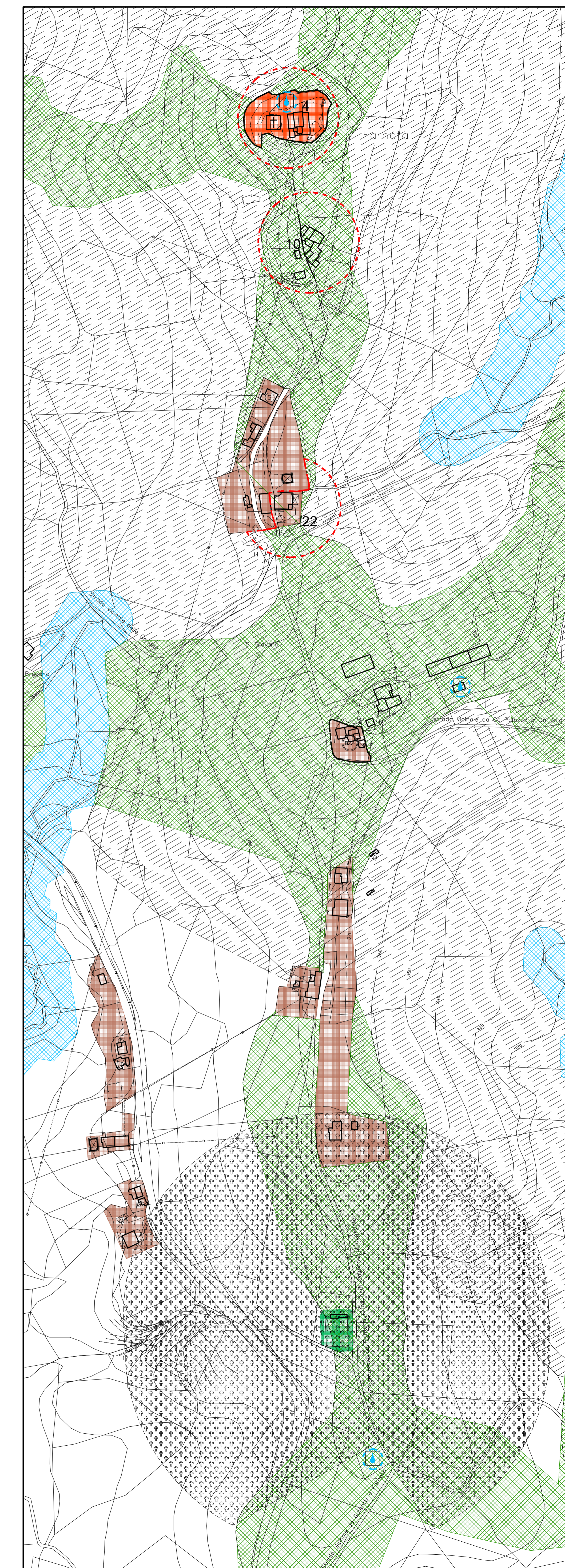
C - Ca' Chiaruccio



D - Castellaro



G - Monte l'Arcello



F - Farneta - San Giovanni - La Gulla