

COMUNE DI
ACQUALAGNA



PIANO PARTICOLAREGGIATO DEL CENTRO STORICO

Progetto Urbanistico P.P.C.S.
Tavole di analisi
rilievo dello stato di fatto
profili significativi

Tavola
A.04c

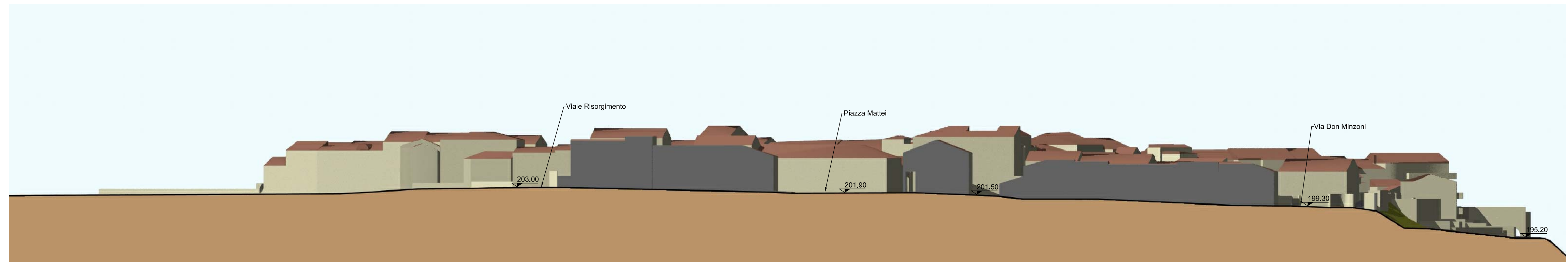
Data: febbraio 2009

Scala: 1:500

Progettista
STUDIO ARCHITETTURA
Dott. Arch. Marco Tonino Marchetti

Collaboratore:
Dott. Arch. Francesca Stortoni

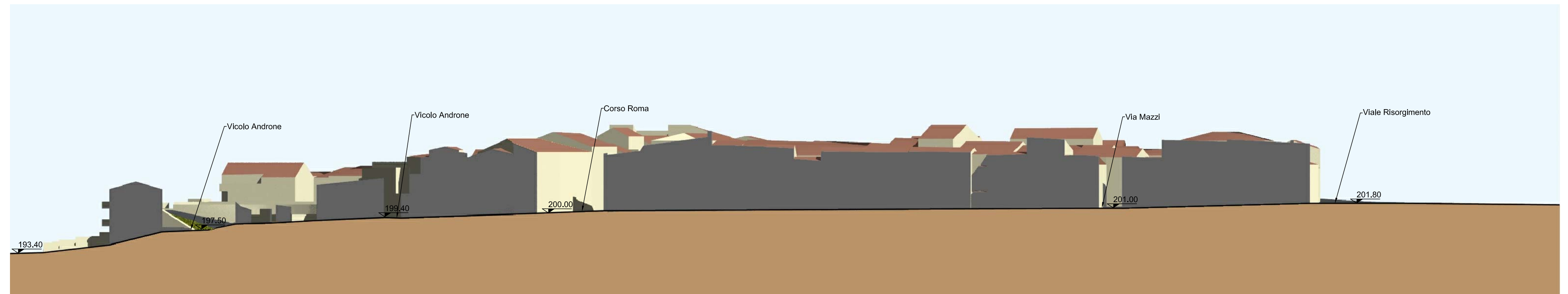
Il Responsabile Ufficio Tecnico
Il Segretario Generale



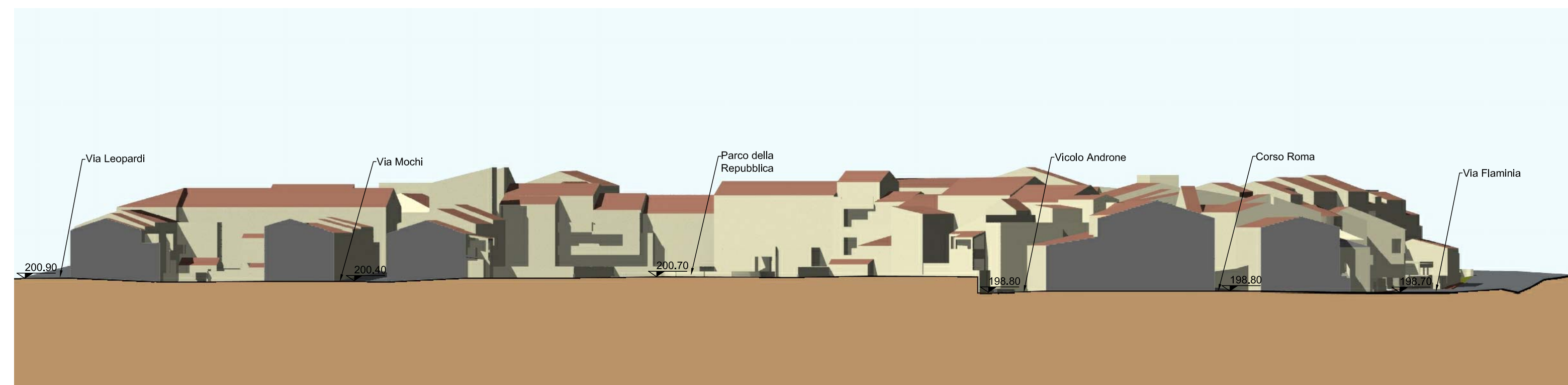
profilo A-B



profilo C-D



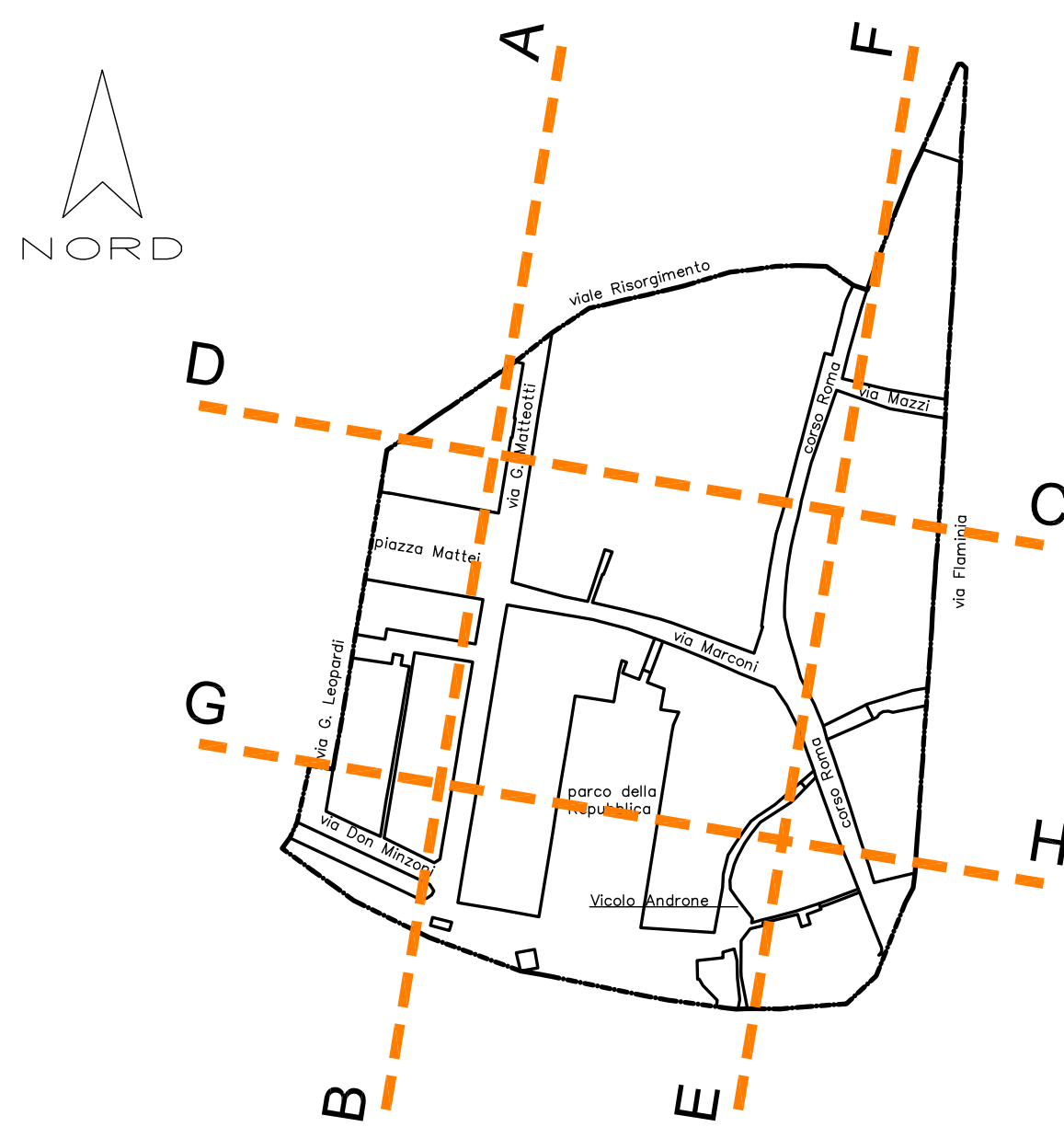
profilo E-F



profilo G-H

LEGENDA

- Ambito P.P.C.S.
- Linea di sezione
- Quota altimetrica rilevata



individuazione planimetria 1:2.000